



PTK[®]

IP网络电子屏设置说明

深圳市普泰克智能科技有限公司



目录

1

软件安装说明

2

软件设置说明

3

端口的对应关系

4

电子屏联动工具实现原理

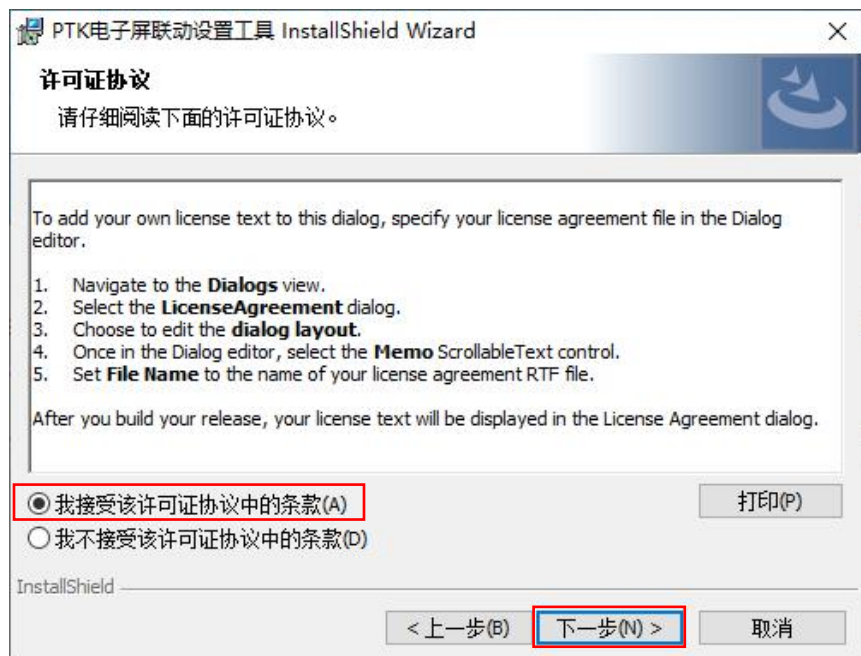
一、电子屏设置工具安装说明

安装步骤:

1、点击运行安装程序;



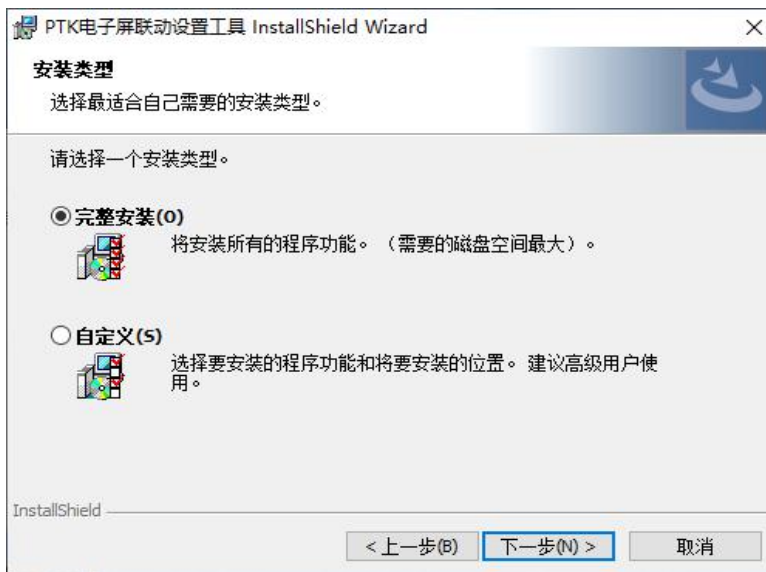
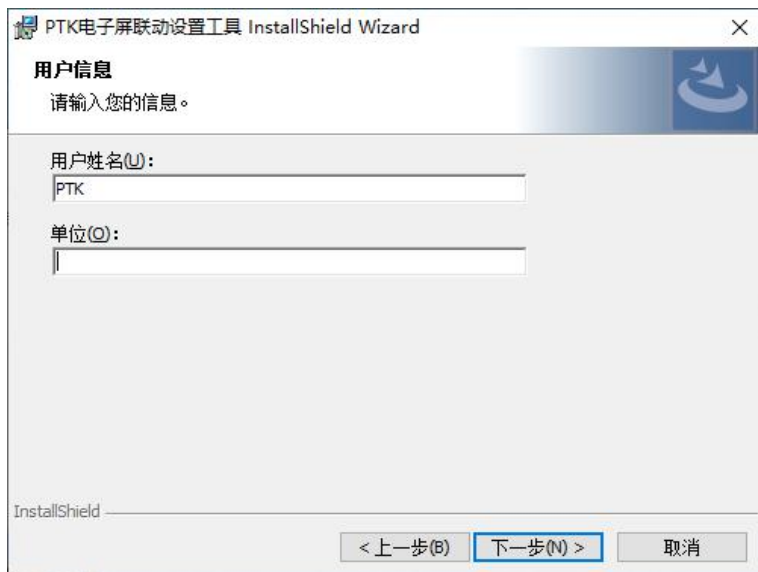
2、点击下一步，选接受许可证协议，然后下一步;



一、电子屏设置工具安装说明

3、输入单位名称，也可以忽略下一步；

4、安装类型：选“完整安装”是默认安装在C盘，选“自定义”是指定盘安装，选好安装方式及指定目录下后，点下一步即安装完成。



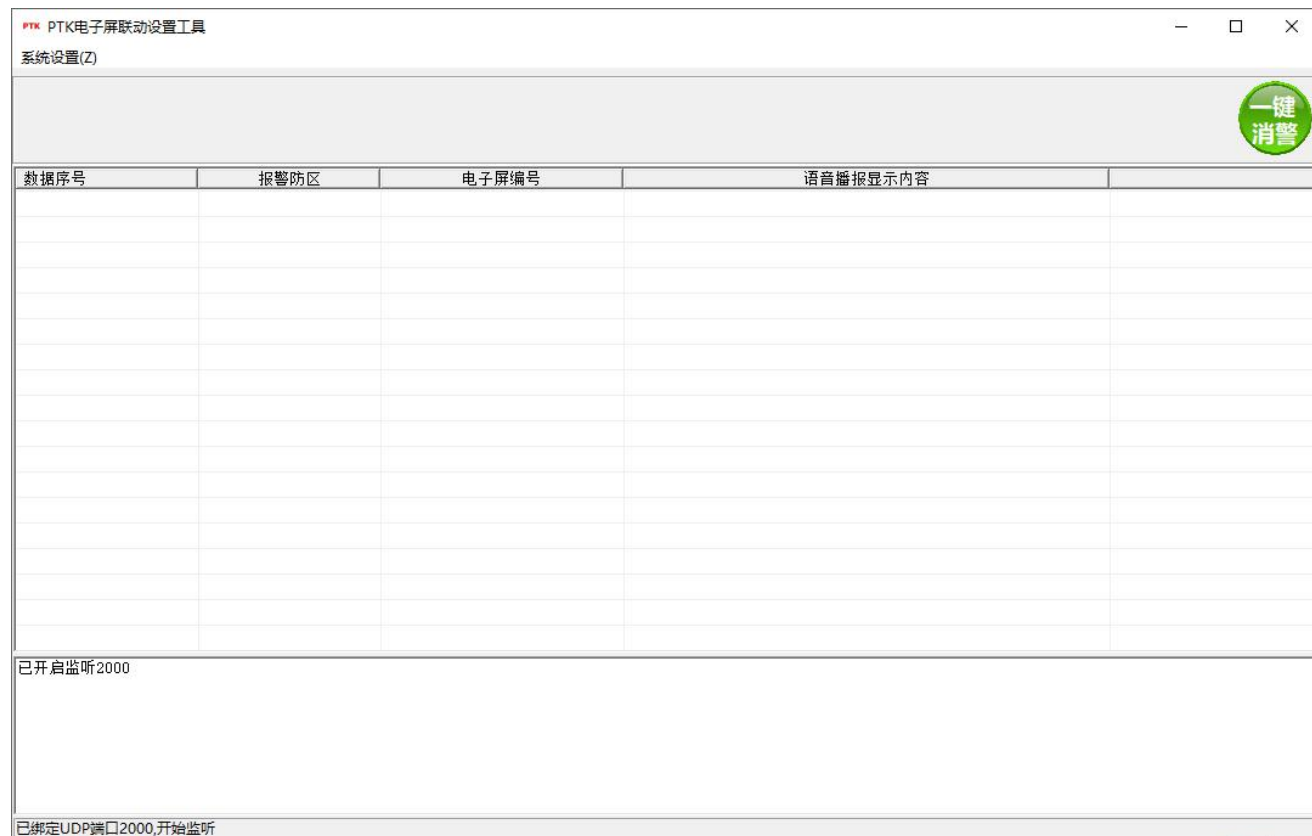
二、电子屏设置工具使用说明

1、安装完成后，会生成图标，运行后会最小化在右下角任务栏中；



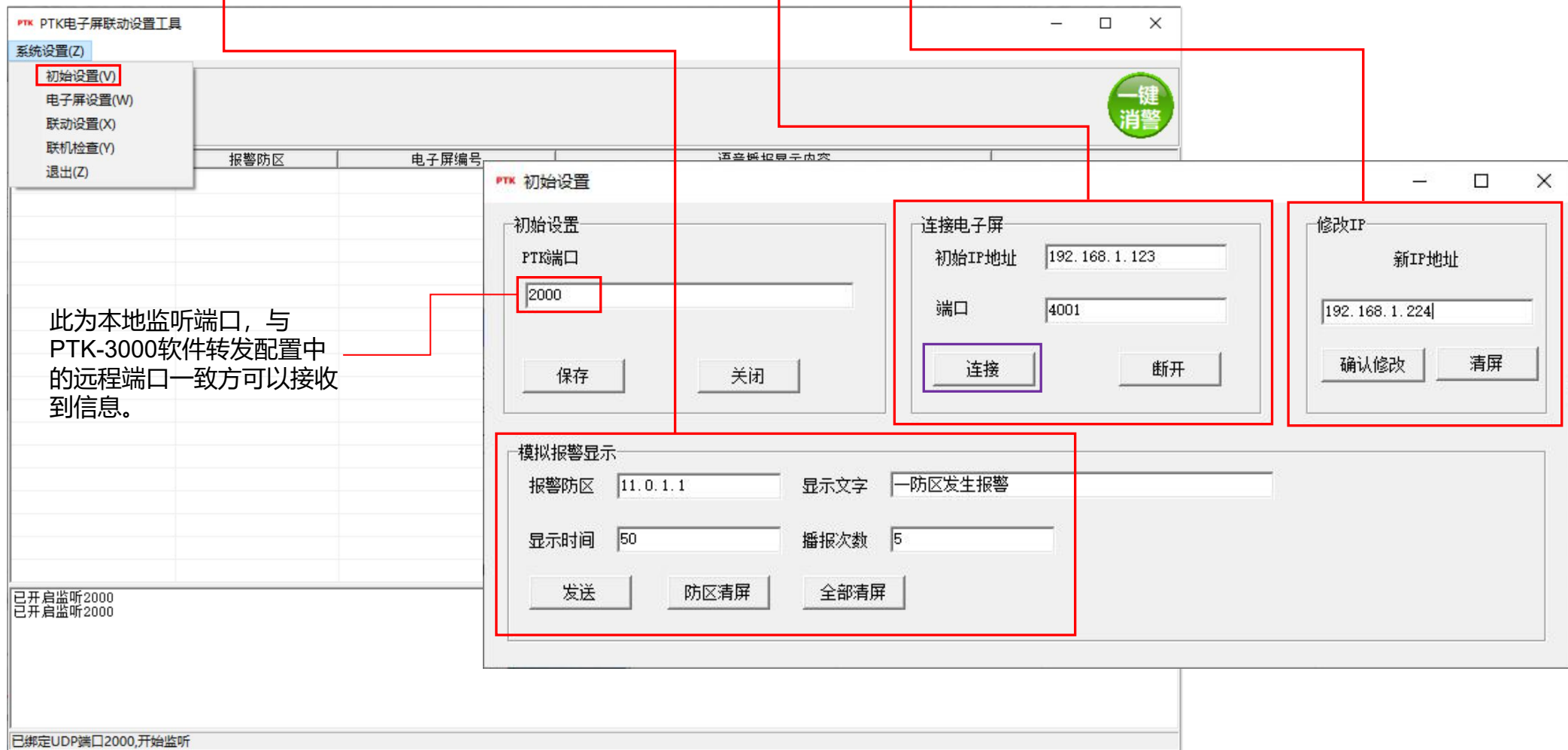
打开后的界面

2、双击打开，默认登录密码是:admin



二、电子屏设置工具使用说明

1、**初始设置**：每个屏默认电子屏的IP是192.168.1.123；**连接**后在**修改IP**区域修改电子屏的IP,然后在电子屏上会显示新的IP地址及收到**模拟报警显示**内的信息；



二、电子屏设置工具使用说明

2、**电子屏设置**：把每个修改好IP的电子屏增加进来管理；

PTK 电子屏联动设置工具

系统设置(Z)

- 初始设置(V)
- 电子屏设置(W)**
- 联动设置(X)
- 联机检查(Y)
- 退出(Z)

报警防区

电子屏编

增加 删除 设置待机文本 关闭

电子屏编号: DZP001 IP地址: 192.168.1.224 待机文本: xxx报警显示屏 保存

序号	电子屏编号	IP地址	待机文本
1	DZP001	192.168.1.224	xxx报警显示屏
2	DZP002	192.168.1.225	xxx报警显示屏
3	DZP003	192.168.1.226	xxx报警显示屏

给电子屏设置一个编号

填写电子屏IP地址

填写待机显示的文字

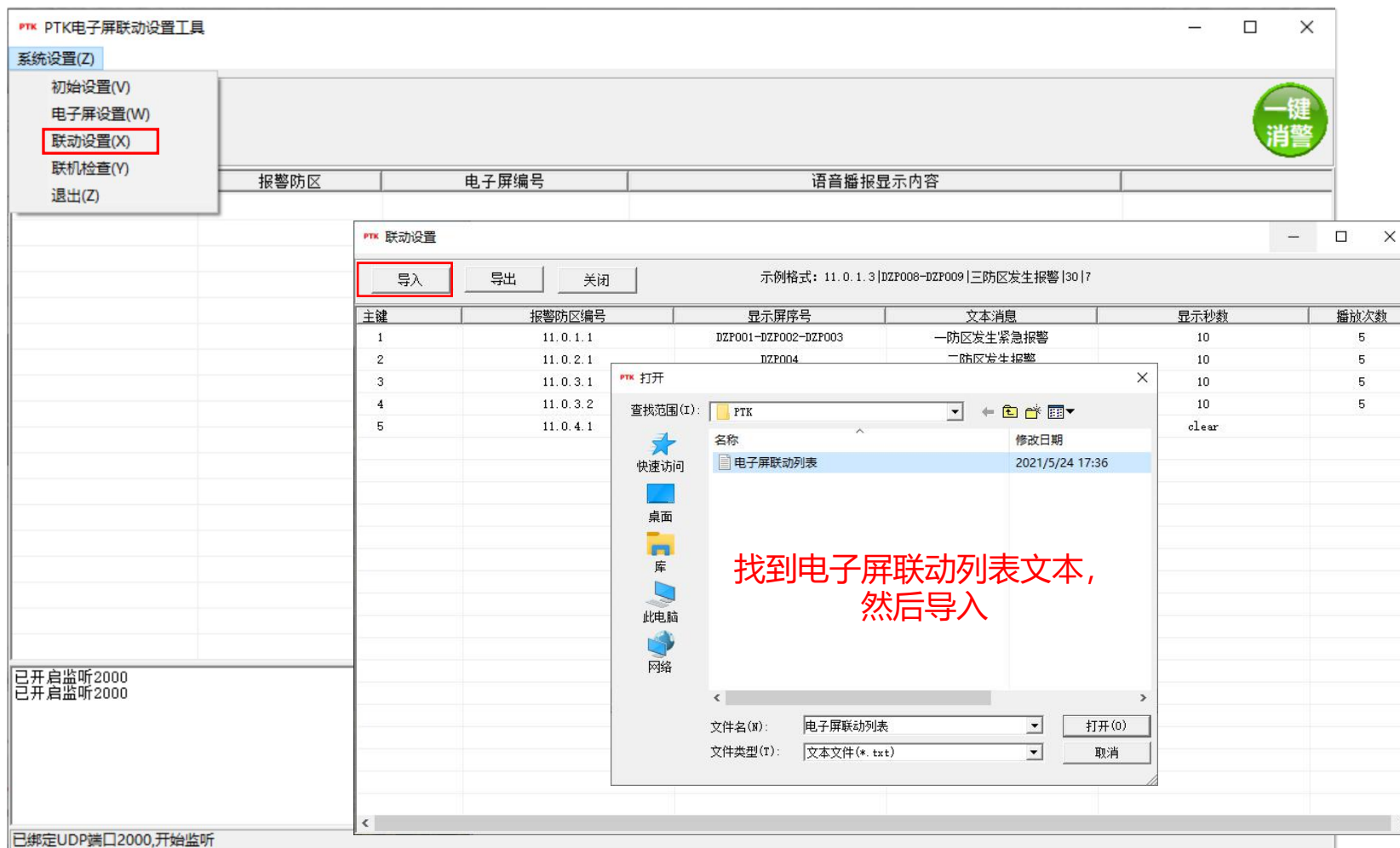
增加一个完成后，点**保存**，然后再**增加**下一个；
当所有的电子屏都增加完成后，点击**设置待机文本**，可立即对所有的电子屏刷新待机文本；

已开启监听2000
已开启监听2000

已绑定UDP端口2000,开始监听

二、电子屏设置工具使用说明

3、联动设置：一键导入和导出防区与电子屏的联动列表；



二、电子屏设置工具使用说明

4、联动文本说明

PTK 联动设置

导入

导出

关闭

示例格式: 11.0.1.3|DZP008-DZP009|三防区发生报警|30|7

主键	报警防区编号	显示屏序号	文本消息	显示秒数	播放次数
1	11.0.1.1	DZP001-DZP002-DZP003	一防区发生紧急报警	10	5
2	11.0.2.1	DZP004	二防区发生报警	10	5
3	11.0.3.1	DZP005-DZP006-DZP007	三防区发生报警	10	5

电子屏联动列表 - 记事本

文件(F) 编辑(E) 格式(O) 查看(V) 帮助(H)

11.0.1.1|DZP001-DZP002-DZP003|一防区发生紧急报警|10|5 此防区联动1号、2号、3号屏

11.0.2.1|DZP004|二防区发生报警|10|5 此防区联动4号屏

11.0.3.1|DZP005-DZP006-DZP007|三防区发生报警|10|5 此防区联动5号、7号屏

11.0.3.2|DZP005-DZP006-DZP007|四防区发生报警|10|5 此防区联动5号、7号屏

11.0.4.1|DZP001-DZP001-DZP002-DZP003-DZP004-DZP005-DZP006-DZP007|作消警使用|clear

此防区可清除1号~7号屏的报警信息 clear是清除

第 5 行, 第 36 列 100% Windows (CRLF) ANSI

11.0.1.1|DZP001-DZP002-DZP003|一防区发生紧急报警|10|5

11.0.2.1|DZP004|二防区发生报警|10|5

11.0.3.1|DZP005-DZP007|三防区发生报警|10|5

11.0.3.2|DZP005-DZP007|四防区发生报警|10|5

11.0.4.1|DZP001-DZP002-DZP003-DZP004-DZP005-DZP006-DZP007|作消警使用|clear

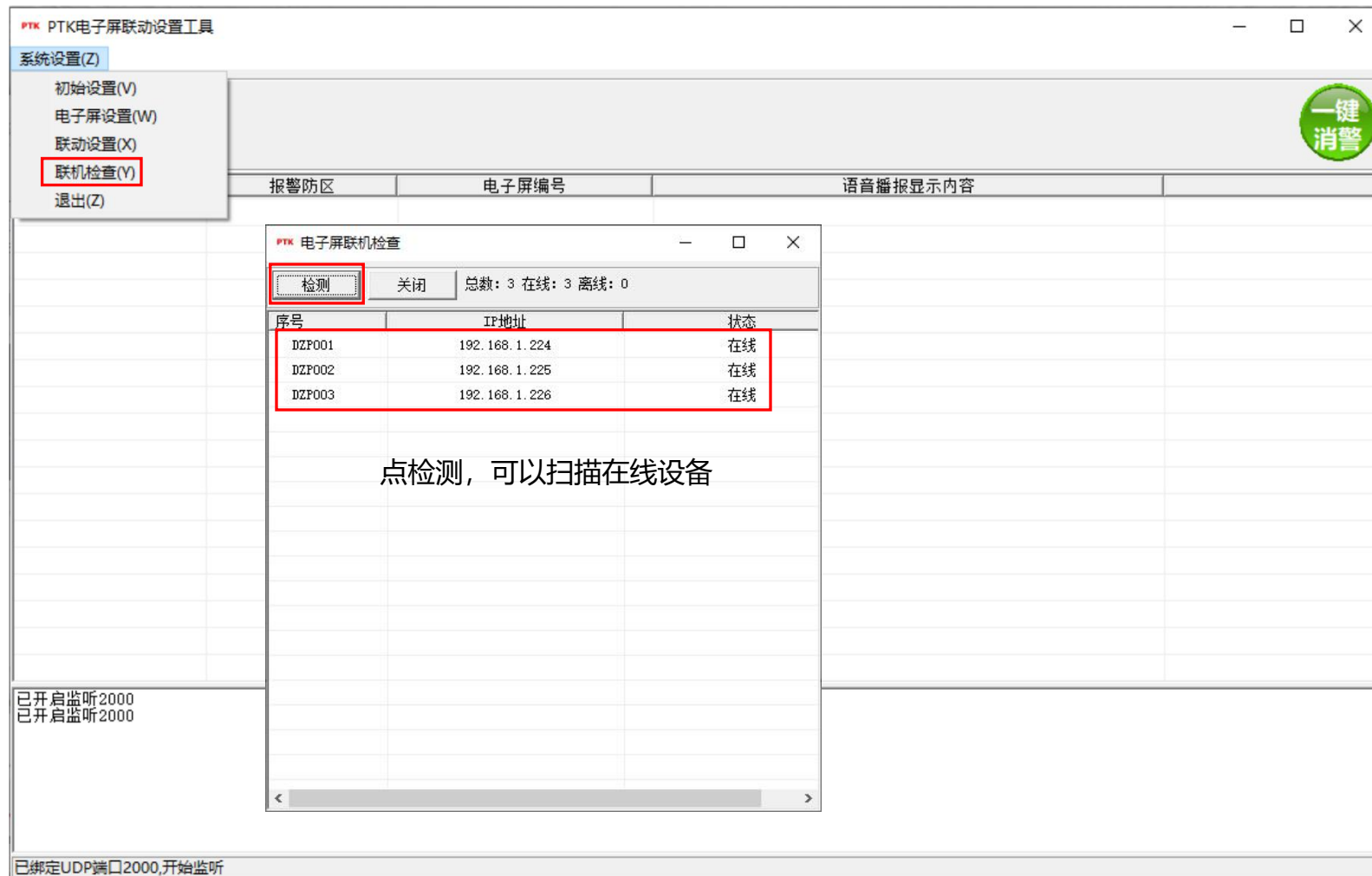
以上面的列表红色两行为例:

11.0.1.1| 指防区码,
|DZP001| 指电子屏编号,
|DZP001-DZP002-DZP003| 是指11.0.1.1这个防区报警后要联动这三个电子屏显示播报,
|一防区发生紧急报警| 指电子屏要显示的事件文字,
|10|5 而这里的10是指显示10秒,5指播报5次;

以此类推,中间略过,再看最下面的红色那行,没有显示时长和播报次数,而是用clear代替,它是消警的意思:是指11.0.4.1防区触发后会
让|DZP001-DZP002-DZP003-DZP004-DZP005-DZP006-DZP007|
这7个屏立即消警。(此功能和软件的右上角一键消警一样功能,只是它用的是硬件控制)

二、电子屏设置工具使用说明

5、联机检查：查看在线的电子屏设备



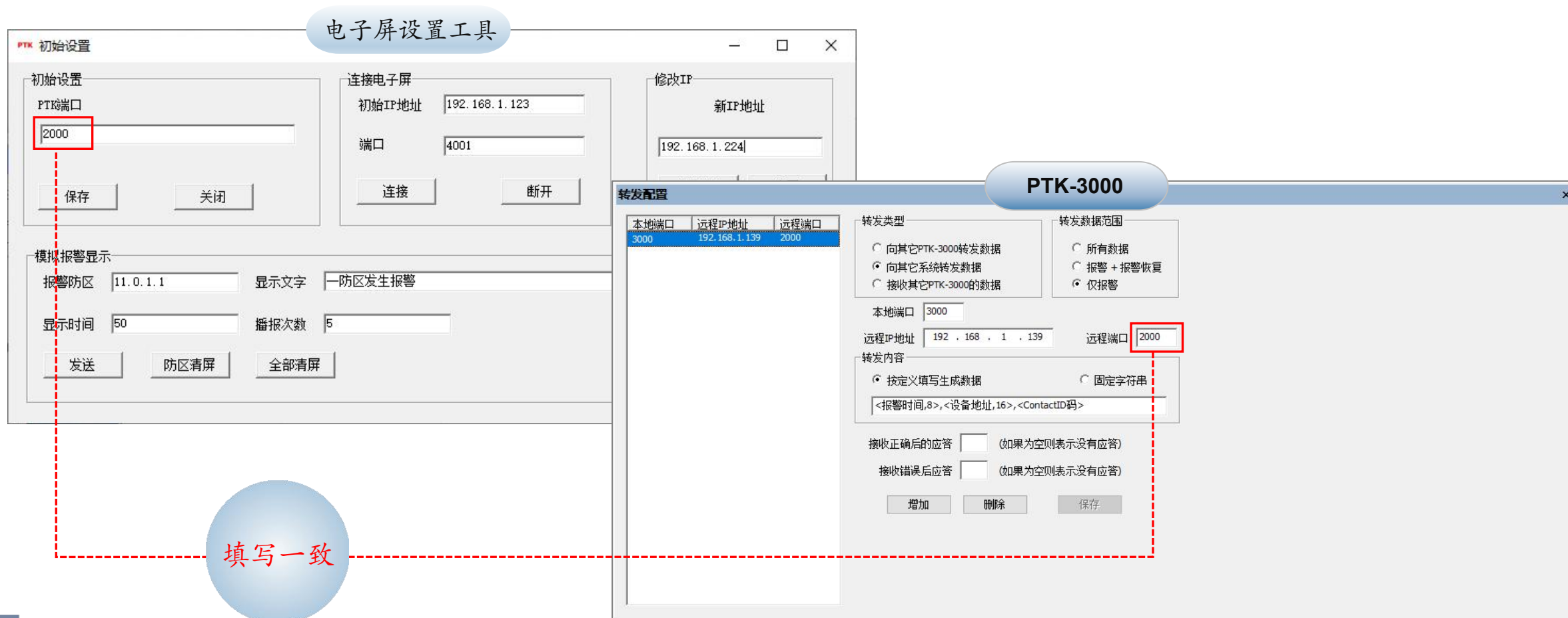
二、电子屏设置工具使用说明

6、**一键消警**：此按钮可消除所在正在电子屏显示和报警的警情信息。



三、端口的对应关系

1、**端口说明**：在本软件工具初始设置中的PTK端口是指本地监听端口（见图1），对应的是PTK-3000软件或是第三方软件转发的端口，如下图2所示。



四、电子屏联动工具实现原理

